

IT-Lösung für kriminalpolizeiliche Fallbearbeitung

Vernetzte Ermittlung und Analyse



Ermittlungserkenntnisse analysieren, Fälle vernetzt bearbeiten

Ermittler und Sachbearbeiter in Polizeibehörden stehen vor der täglichen Herausforderung:

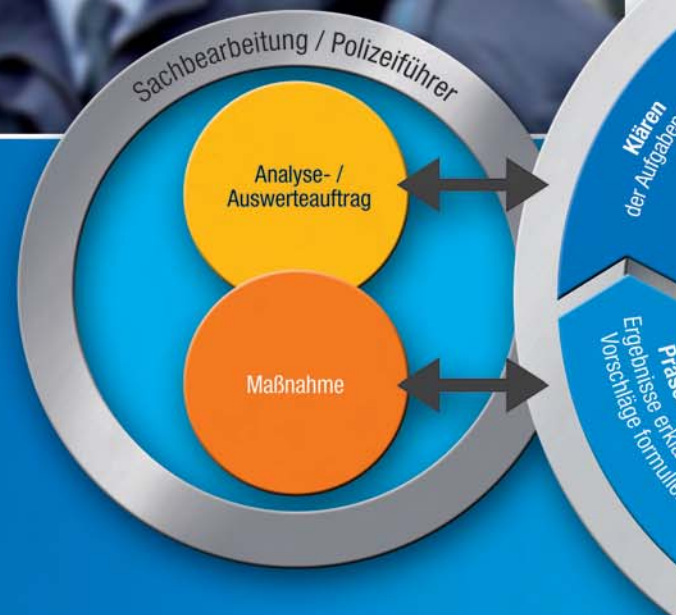
- ▶ Innerhalb kurzer Zeit muss
- ▶ eine Vielzahl von Informationen aus heterogenen Quellen
- ▶ gesammelt und bewertet,
- ▶ gegen vorhandene Erkenntnisse abgeglichen,
- ▶ zueinander in Beziehung gesetzt,
- ▶ analysiert,
- ▶ anderen kommuniziert bzw. präsentiert werden,
- ▶ um eine gesicherte Basis für weitere Ermittlungen und Handlungs-Entscheidungen zu liefern.

Die Lösung

rsCASE® ist die modular aufgebaute Komplettlösung für eine durchgängige Bearbeitung und Vernetzung von strukturierten und unstrukturierten Informationen. Sie dient der Informations-Erschließung, macht Strukturen und Zusammenhänge sichtbar und unterstützt die integrierte Fallbearbeitung und Analyse von komplexen Kriminalitätsphänomenen wie Terrorismus, Organisiertem Verbrechen oder Wirtschaftskriminalität. rsCASE® ist auch für die Bearbeitung von Besonderen Lagen wie Geiselnahmen oder Anschlagfällen geeignet.

Integrierte Spezialmodule für die Polizei

- TKÜ-Bearbeitung und -Auswertung inklusive Anschlussinhaberfeststellung und Live Hören
- Spuren- und Hinweisbearbeitung / Auftragsmanagement
- Tatortspuren- und Asservatenverwaltung
- Verwaltung von DNA-Massenscreenings
- Aktenmodul



Informations-Erschließung und strukturierte Ablage

- Einmal-Erfassung von Daten (u.a. mit grafischer Unterstützung)
- Frei konfigurierbare Datenblätter für die Schnellerfassung von Routinesachverhalten
- Vollständige Übernahme komplexer Strukturen über einen leistungsstarken Importgenerator
- Standardschnittstellen und Austauschformate für die Datenübernahme aus Fremdsystemen
- Migration bestehender Datenbestände
- Quell-Referenzierung und -Bewertung
- Inhaltserschließung mit strukturierter Ablage:
 - Kategorisierung und Übersetzung
 - Objektextraktion und Abgleich
 - Grafische Darstellung der Erkenntnisse

Ermittlungserfolg: Von der Inform

isCASE®



Recherche - Analyse - Präsentation

- Umfassende Recherche- und Analyse-Funktionen
- Grafische Kriminalanalyse (visuelle Darstellung und Auswertung von Beziehungen und Zeitabläufen)
- Datamining- und Statistiktools (Diagramm-Erstellung)
Geo-Informationssysteme (Darstellung von Brennpunkten und Bewegungsprofilen)
- Reportgenerator (Erstellen von Berichten und Formularen)

Alle Spezialwerkzeuge werden durchgängig unter der rsCASE® Oberfläche genutzt. Daten und Erkenntnisse können aus unterschiedlichen Perspektiven betrachtet und bewertet werden:

Ein Szenario könnte sein: Untersuchung der Erkenntnisse mit Statistiktool nach Häufungen – Darstellung der Ergebnisse auf Landkarte für Brennpunktanalyse – Visualisierung von Auffälligkeiten mit grafischem Kriminalanalysetool: Identifizierung von weiteren strukturellen und zeitlichen Zusammenhängen – Aufbereitung der Ergebnisse mit Reportgenerator – Versendung als PDF Dokument an Kollegen, an Staatsanwaltschaft usw. – innerhalb einer einzigen Anwendung!

Key-Features:

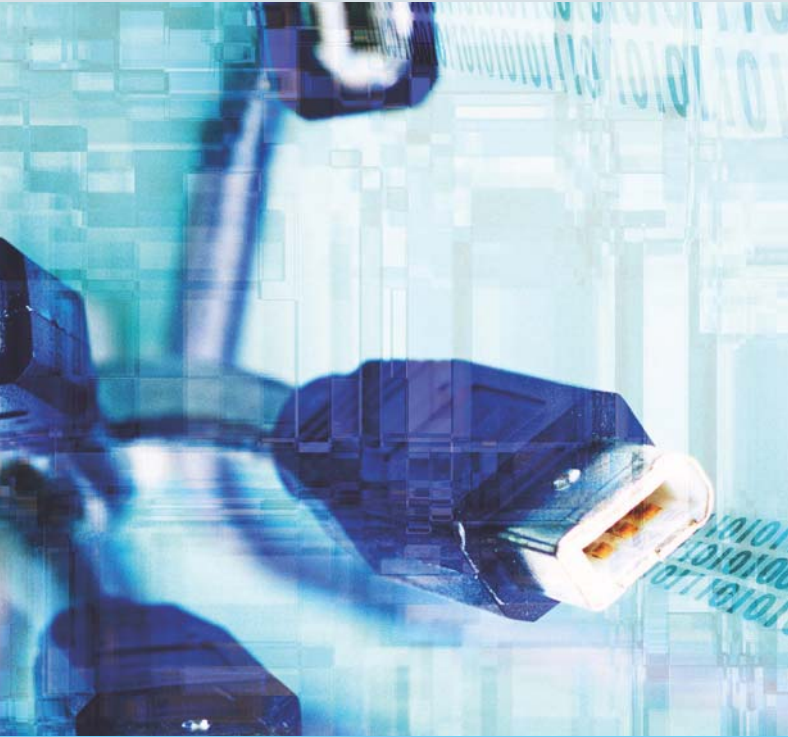
- Automatisiertes Duplikatsmeldesystem mit aktiver Nutzerbenachrichtigung
- Spezialrecherchen wie Komplex-, Pfad-, Muster- und Ähnlichkeitssuche
- Syntetik (intelligente Namensuche) – kombinierte Phonetik-, Fuzzy- und Synonymrecherche
- Volltextrecherche über Datenbank und Dokumente
- Agententechnologie für die automatische Suche über neu eingegangene Informationen mit aktiver Meldung
- Inhaltserschließung mit Text Mining Komponente
- Personenrecherche über Biometriedaten
- Visualisierung komplexer Sachverhalte
- Geografische Analysen
- Data Mining- und Statistik-Modul
- Reportgenerator für Berichte und Formulare
- Auftragsmanagement- und Workflow-Komponenten

Spezielle Schnittstellen

- Import- / Export-Schemata auf Basis der Falldatentransferschnittstelle (FTS)
- Schnittstelle zur Antiterrordatei (ATD)
- Inpol- und VBS-Schnittstellen
- Bund-Länder-Online-Schnittstelle (BLOS) gemäß Spezifikationsstand
- Importschnittstellen zu Forensic Tools wie IDEA, EnCase, XRY, Koyote
- Internet-Monitoring

ation zur Erkenntnis zur Maßnahme!

Vorteile im Überblick



Sicherheit

- Authentifizierung (AD, SSO)
- Umfassendes Rechte- und Rollensystem
- Konfigurierbare Zugriffsprotokollierung
- Verschlüsselung
- Mandantenfähigkeit

Referenzen

- Im Segment der polizeilichen Fallbearbeitung stellt rsCASE® in Deutschland den de facto Standard dar. Neben Bundesbehörden setzt die überwiegende Zahl der Bundesländer rsCASE® mit insgesamt über 20.000 Anwendern ein
- Diesen Standard nutzen auch Militär, Finanz- und Justizbehörden sowie Dienste und Unternehmen
- International vertrauen 10 europäische Nachbarländer auf rsCASE®
- Produktvertrieb über Partner auch in den USA, Kanada, Australien und Südafrika

Funktionalität

- Erprobte und stabile Standardsoftware
- Integrierte Komplettlösung
- Anwenderfreundlich und einfach zu bedienen
- Vollständige IT-Abbildung des „Intelligence Cycle“
- Unterstützung des Informationsmodells Polizei gemäß Spezifikationsstand
- Mehrsprachigkeit
- Konfigurierbar nach länderspezifischen Datenschutzbestimmungen
- Offene, parametrisierbare Systemarchitektur
- Interoperabilität mit anderen Systemen

Technologie

- Oracle-Datenbank (ab 10g)
- Java Client (JDK 1.5)
- Web-Client
- Betriebssysteme: Windows, UNIX, LINUX
- Skalierbarkeit - Praktisch unbegrenzte Nutzerzahl



Essener Straße 5
D-46047 Oberhausen
Tel. +49 (0) 208-30 66 16-0
Fax +49 (0) 208-30 66 16-1
E-Mail vertrieb@rola.com
www.rola.com